

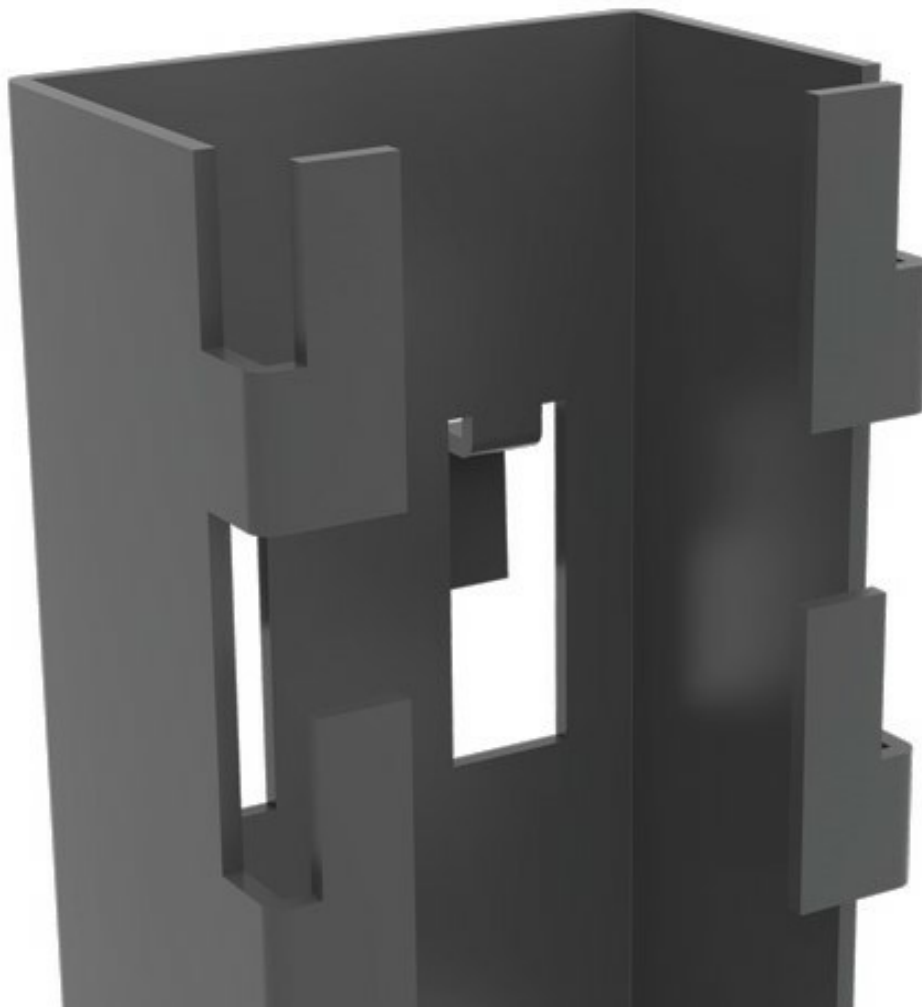


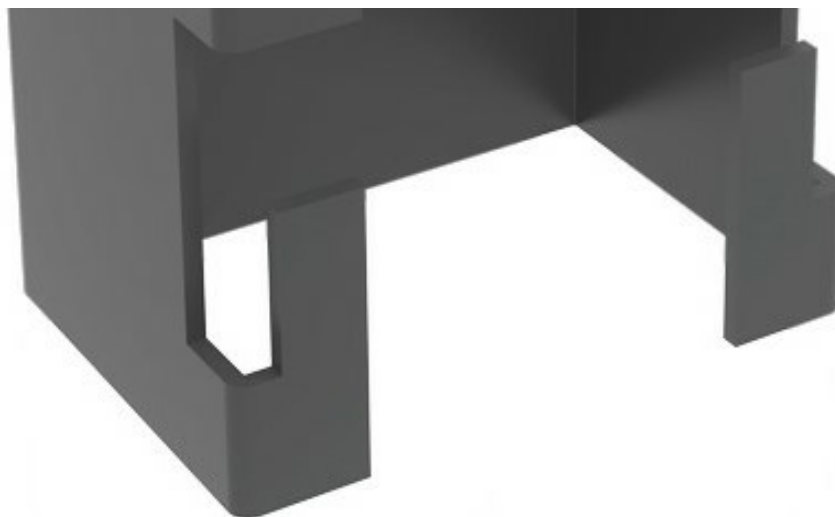
Est 1990

# Support de panneau en maille

Axelent offre plusieurs possibilités de montage. Tous les montages sont rapides et faciles à assembler.

La fixation en mode console permet de faire passer des câbles verticaux au milieu des panneaux grillagés. Les supports, les suspentes et les consoles X10 permettent un placement optionnel sur les machines, les murs, les plafonds et les sols.



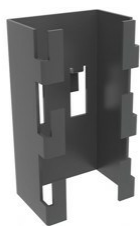


## Modèles

---

### ARTICLES / DESCRIPTION

### TRAITEMENT DE SURFACE



**7700-084**  
Mesh Panel Mini Bracket

Zinc noir



**7700-090**  
Mesh Panel Bracket

Zinc noir